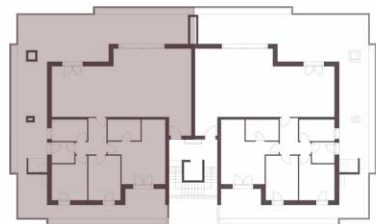


Residenze "Il Corso" - Camposampiero

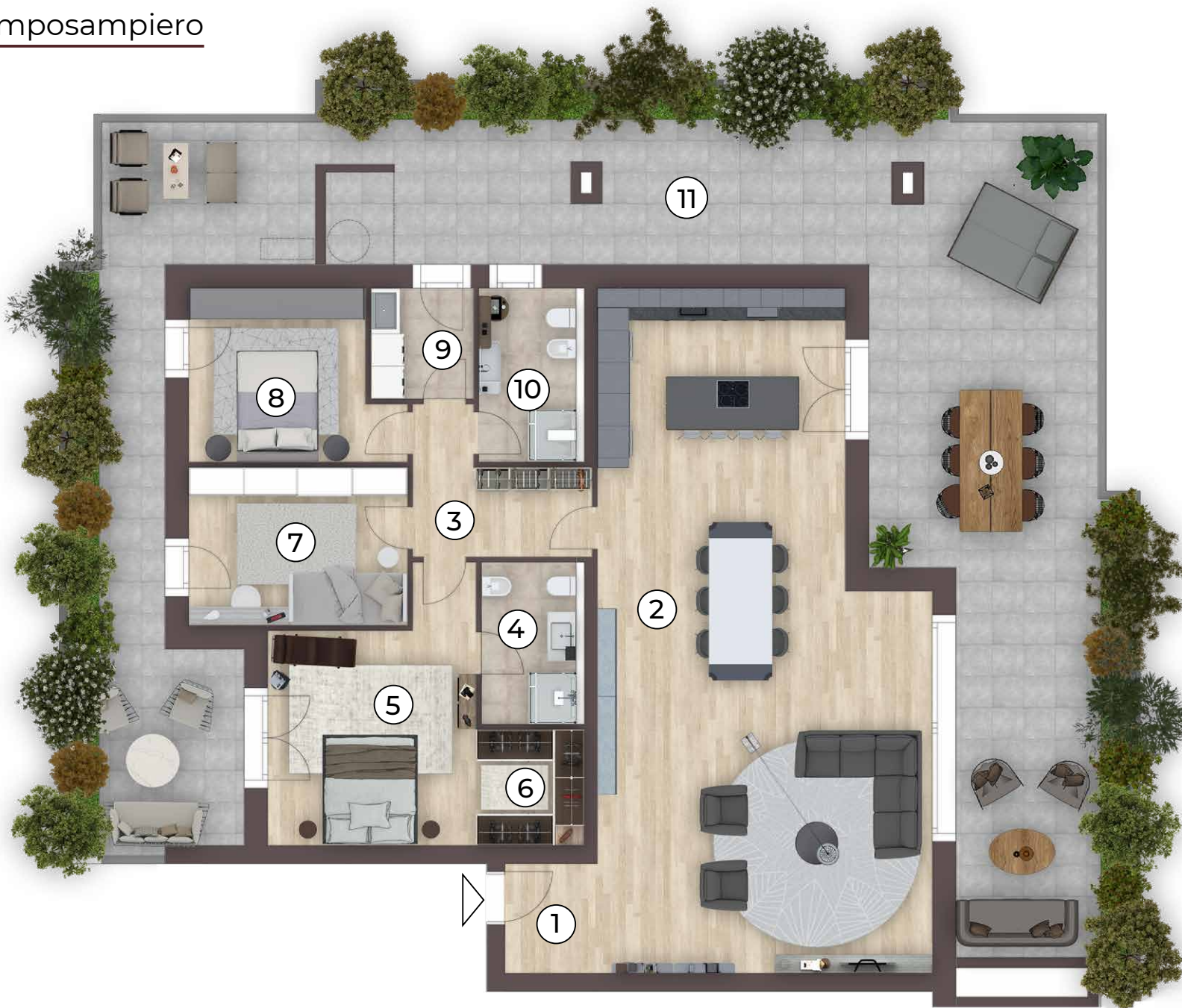
Pianta Piano primo - secondo - terzo

Attico 14



Superficie totale 294,19 m²

1 Ingresso	3,85	m ²
2 Soggiorno-cucina	72,85	m ²
3 Disimpegno	7,17	m ²
4 Bagno	6,00	m ²
5 Camera	17,66	m ²
6 Guardaroba	4,51	m ²
7 Camera	12,45	m ²
8 Camera	11,94	m ²
9 Lavanderia	4,10	m ²
10 Bagno	6,60	m ²
11 Terrazza	147,06	m ²



LA DESCRIZIONE DEGLI IMMOBILI FORNITA NELLA PRESENTE BROCHURE NON È IMPEGNATIVA POTENDO GLI IMMOBILI PER ESIGENZE COSTRUTTIVE O DI CARATTERE AMMINISTRATIVO AVER SUBITO ALCUNE MODIFICHE NELLA REALIZZAZIONE O NELL'ACCATASTAMENTO. LE CARATTERISTICHE EFFETTIVE DI OGNI SINGOLA UNITÀ SONO RISCOINTRABILI E SPECIFICATE NEL CORSO DELLE VISITE E TRATTATIVE E RISULTERANNO VINCOLANTI SOLO PER COME DESCRITTE NELLE PROPOSTE CONTRATTUALI.